



9^e colloque annuel de SGS

«La santé au poste de travail - ascenseur en panne»

Adrian Gilgen, spécialiste Gestion de la santé en entreprise, M Sc en Exercise and Health Sciences

Qui est responsable de la santé?

«Moi-
même! »

«Mon
employeur! »

Orientation au comportement et aux conditions



Les modifications des conditions aident à modifier le comportement!



Que fait Visana pour la santé au poste de travail?

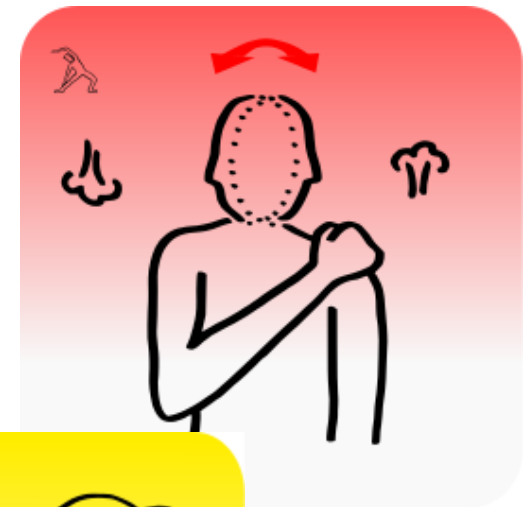
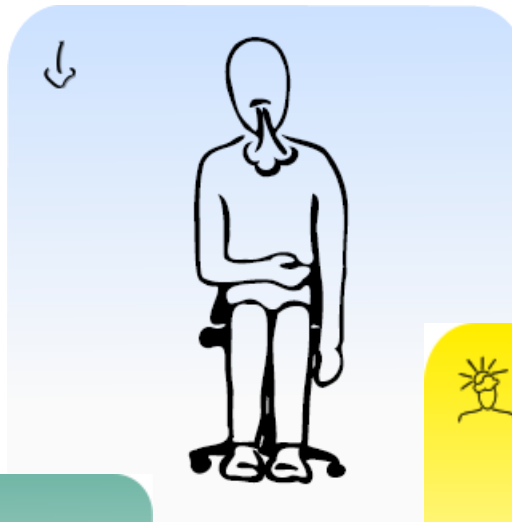
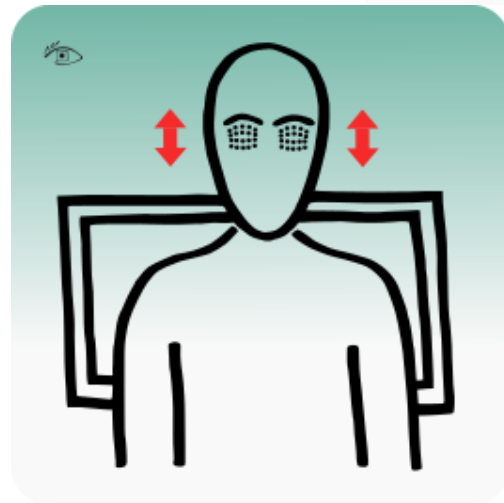


Visana a été sacrée «Friendly Work Space»

- Promotion Santé Suisse atteste et honore en 2015 notre engagement systématique et de longue date dans le domaine de la gestion de la santé en entreprise (GSE). Il s'agit par exemple des éléments suivants:
 - le service GSE interne
 - les modèles d'horaires de travail flexibles
 - la vaste offre de formation et de perfectionnement
 - les sondages des collaborateurs et collaboratrices
 - l'ergonomie des postes de travail
 - l'encouragement de l'équilibre entre famille et emploi
 - **des programmes de prévention spécifiques**



Micro-pauses



Tests de santé



Tests de santé

- 224 participantes et participants (sur 245 possibles) 144 femmes/80 hommes
- 6 emplacements (Berne, ZH, BS, St-Gall, Lugano, Lausanne)
- 9 jours au total
- Thème du dos: MFT Se test de stabilité / test du dos SpinalMouse /



Bike to work

- Première participation en 2016
- Participation: 20 équipes
- 31 134 km parcourus



Ergonomie

- Un poste de travail favorable à la santé, doit être installé de manière optimale (=ergonomique)
- Formation Train the trainer
- Conseils d'ergonomie dans les régions





«C'est posséder un
trésor que de jouir
d'une santé parfaite.»

